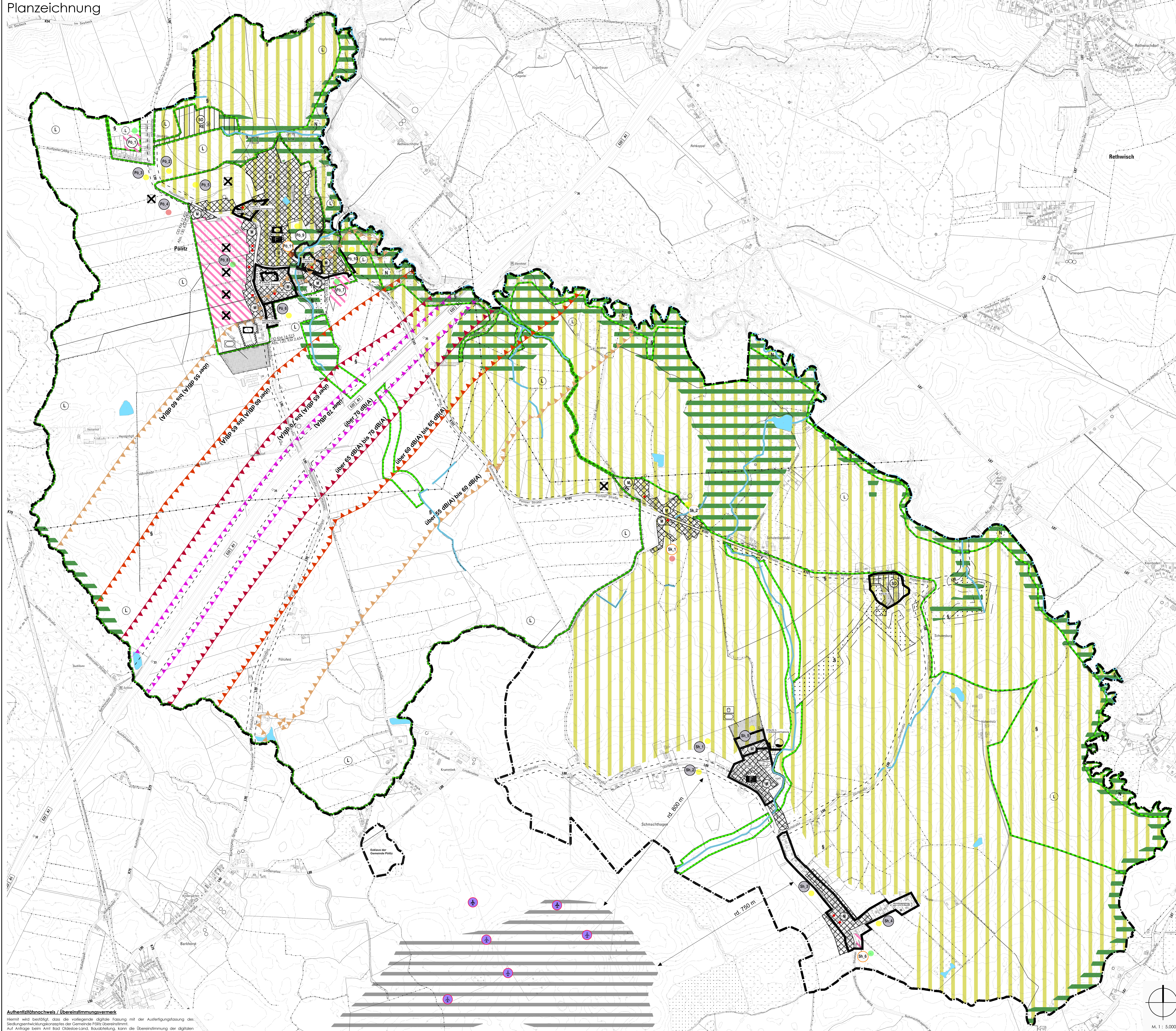


Siedlungsentwicklungskonzept der Gemeinde Pölitz

Gebiet: Gesamtes Gemeindegebiet

Planzeichnung



Planzeichenerklärung

- Planzeichen** Erläuterungen
- I. Darstellungen**
- Bauflächen/Baugebiete gem. § 5 (2) 1 BauGB
 - Wohnbauflächen
 - Gemischte Bauflächen
 - Sondergebiet
 - RE Regenerative Energieerzeugung - Biogas
 - Bebauungsplan mit Nummer bzw. Satzung nach § 34 BauGB
 - Flächen für den Gemeinbedarf, Flächen für Sport- und Spielanlagen gem. § 5 (2) 2 BauGB
 - Flächen für den Gemeinbedarf
 - Sozialen Zwecken dienende Gebäude und Einrichtungen
 - Feuerwehr
 - Flächen für Sport- und Spielanlagen
 - Sportplatz
 - Flächen für Versorgungsanlagen, für die Abfallentsorgung und Abwasserbeseitigung sowie für Ablagerungen gem. § 5 (2) 4 BauGB
 - Fläche für Versorgungsanlagen
 - Abfallentfläche
 - Grünflächen gem. § 5 (2) 5 BauGB
 - Grünflächen
 - Sportplatz
 - Spielplatz
 - Parkanlage
 - Wasserflächen gem. § 5 (2) 7 BauGB
 - Wasserflächen
 - Flächen für die Landwirtschaft und für die Forstwirtschaft gem. § 5 (2) 8 BauGB
 - Flächen für Wald
 - Flächen und Maßnahmen zum Schutz, zur Pflege und zur Entwicklung von Boden, Natur und Landschaft gem. § 5 (2) 10 BauGB
 - Umgrenzung von Flächen für Maßnahmen gem. Landschaftsplan (LP), 2001
 - Kennzeichnungen gem. § 5 (3) BauGB
 - Altanlage gem. LP, 2001
 - Sonstige Planzeichen
 - Gemeindegrenze
- II. Nachrichtliche Übernahmen gem. § 5 (4) BauGB**
- Landschaftschutzgebiet gem. § 26 BtSchG iVm § 15 UrStSchG
 - Waldabstand gem. § 24 LWaldG
 - Anbauverbotszone gem. § 9 FStNG, § 29 StNG
 - OD KM 2-3/0 Ortsdurchfahrtslenze K101
 - Abt. 125, 132, 134 Ortsdurchfahrtslenze LP0
 - OD KM 12, 452 Ortsdurchfahrtslenze LP0
 - Abt. 135, KM 0,522
 - § gesetzlich geschütztes Biotop gem. LP, 2001
 - D Baudenkmal, geschützt gem. § 2 DStGH
 - Archäologisches Kulturdenkmal, geschützt gem. § 2 DStGH
- III. Darstellungen ohne Normcharakter**
- Vorhandene Bebauung
 - Mögliche Bauflächenbebauung
 - Geplantes Naturschutzgebiet gem. LP, 2001
 - Geplantes Landschaftsutzgebiet gem. LP, 2001
 - Regionales Grünzug gem. Regionalplan (RP), 1998
 - Eignungsflächen für ein Biotopverbundsystem gem. Landschaftsrahmenplan, 2020
 - Vorranggebiet Windenergieerzeugung gem. 3. Entwurf Teilauftrag RP, Stand März 2020
 - Standort Windenergieanlage (Anfangswinkel)
 - ▲ Lärmkartierung (Stufe 24 StL 2017): 55 dB(A) bis 60 dB(A)
 - ▲ Lärmkartierung (Stufe 24 StL 2017): 60 dB(A) bis 65 dB(A)
 - ▲ Lärmkartierung (Stufe 24 StL 2017): 65 dB(A) bis 70 dB(A)
 - ▲ Lärmkartierung (Stufe 24 StL 2017): 70 dB(A) bis 75 dB(A)
 - Immissionsradius Biogasanlage
- IV. Bewertung**
- SK.1 Nummerierung der überoffenen Entwicklungsbereiche im Innenbereich (mit Kennzeichnung für die Ortsteile Pö-Pölitz; StL-Schwachstellen; StL-Schwerföbren)
 - SK.9 Nummerierung der überoffenen Entwicklungsbereiche im Außenbereich (mit Kennzeichnung für die Ortsteile Pö-Pölitz)
 - geeignet
 - bedingt geeignet
 - nicht geeignet
 - SK.4 Für eine Siedlungsentwicklung geeignet gem. LP, 2001 (mit Kennzeichnung für die Ortsteile Pö-Pölitz; StL-Schwachstellen)

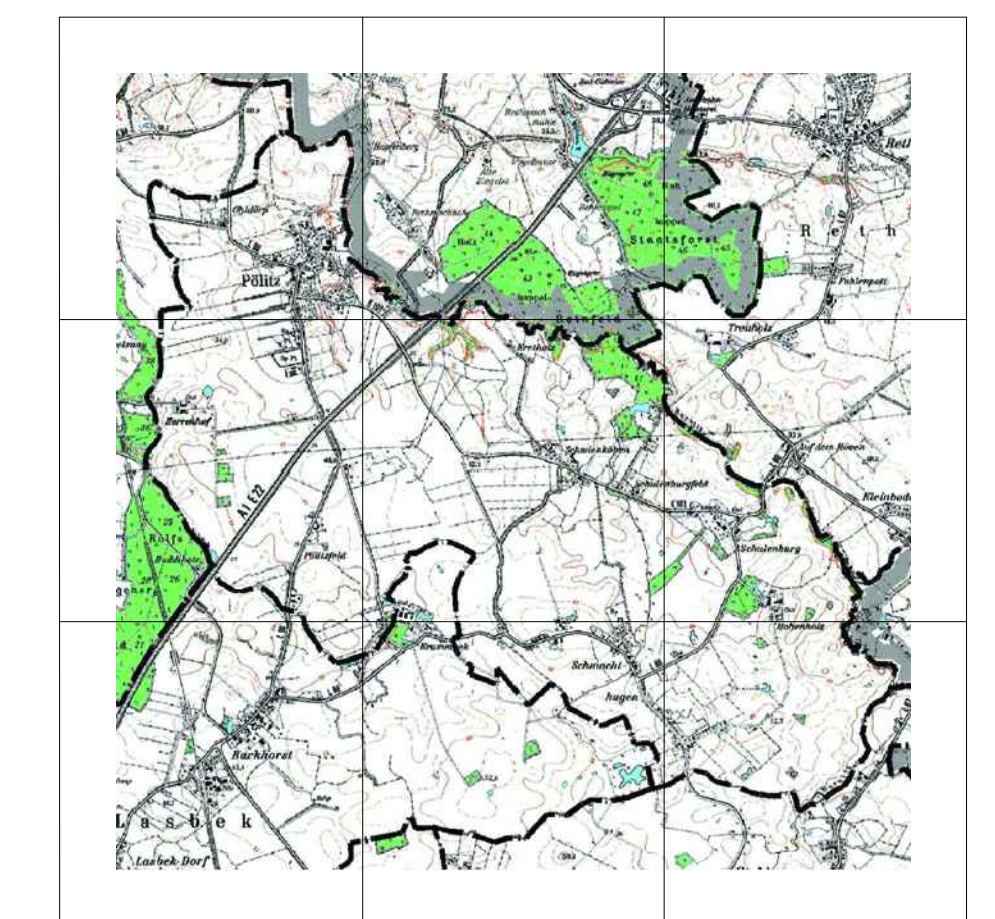
Gemeinde Pölitz

Kreis: Jöhann

Siedlungsentwicklungskonzept

Gebiet: Gesamtes Gemeindegebiet

Planstand: - Ausfertigung



Planverfasser:

Planlabor Stolzenberg

Architekt * Städtebau * Umweltingenieur

Diplomingenieur Dietlev Stolzenberg

Freier Architekt und Stadtplaner

St. Jürgen-Ring 34 • 23564 Lübeck

Telefon 0451-550 95 • Fax 550 96

office@stolzenbergplanlabor.de

www.planlabor.de

Authentifizierungsnachweis / Übereinstimmungsvermerk
 Hiermit wird bestätigt, dass die vorliegende digitale Fassung mit der Ausfertigungsfassung des Siedlungsentwicklungskonzeptes der Gemeinde Pölitz übereinstimmt.
 Auf Anfrage kann eine Best-Of-Stand-Bearbeitung, kann die Übereinstimmung der digitalen Fassung mit dem Originalplan bestätigt werden.

M. 1 : 5.000